



**APPEL AUX DONS
POUR AMÉNAGEMENT D'UN CENTRE
D'ÉDUCATION-PETITE ENFANCE
À TENDRARA**

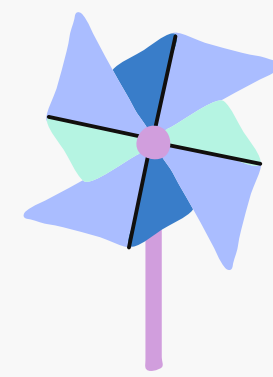
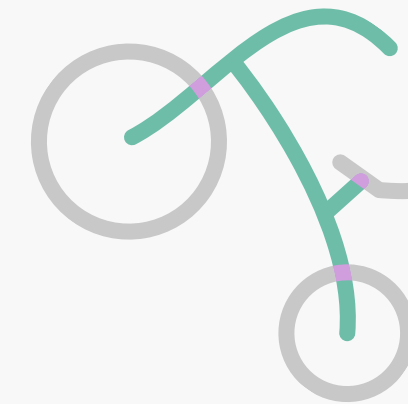




TABLE DES MATIÈRES



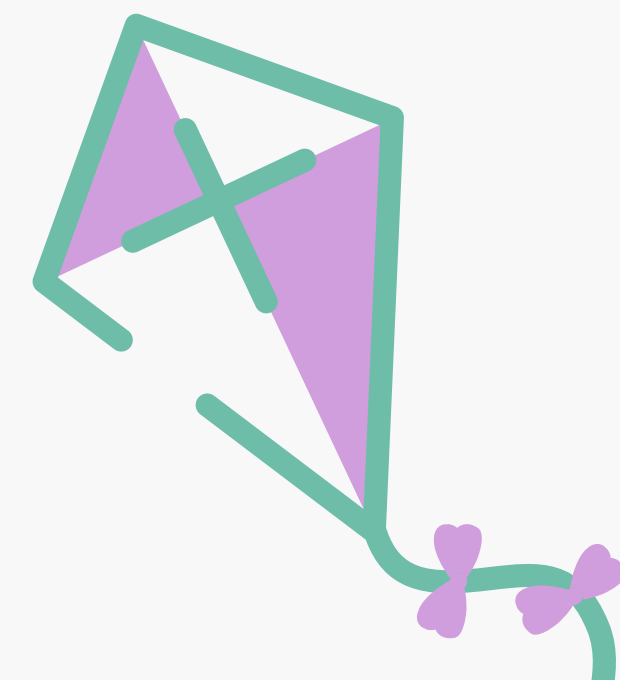
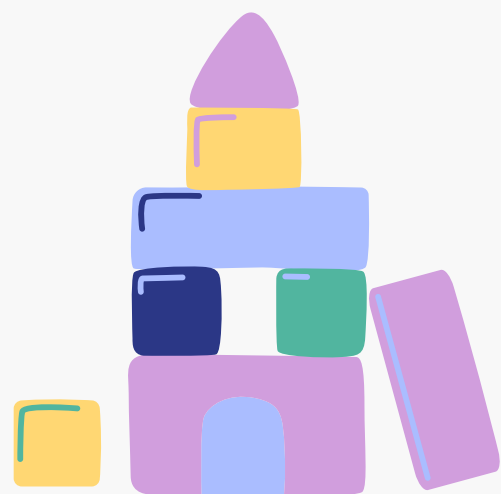
FONDATION YZZA SLAOUI **1**

CONTEXTE GÉNÉRAL **2**

PROBLÉMATIQUE **3**

SOLUTION **4**

APPEL AUX DONNS **5**



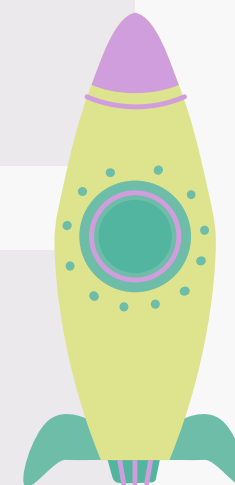


MISSION

Nous ambitionnons d'agir contre toute forme de pauvreté afin de préserver la dignité humaine et permettre à chacun.e l'élan d'une existence autonome et responsable.

VISION

- Nous croyons en la construction de territoires durables, libérés de la pauvreté, intégrés socialement et économiquement.
- Nous croyons en la puissance du collectif pour conduire un changement social positif, créer des opportunités et permettre aux communautés d'être actrices de leur propre développement.
- Nous croyons en l'impulsion de dynamiques vertueuses, où le développement humain participe à l'essor des territoires.





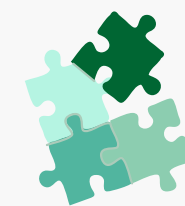
Tendrara est une commune rurale située dans la région de l'Oriental, plus précisément la province de Figuig.



15.390 Habitants

21%

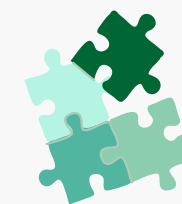
Enfants âgés de 0 à 9 ans



Tendrara **souffre** de désertification, de sécheresse et évidemment de **pauvreté**.

D'après nos études, il a été constaté que plusieurs enfants n'ont pas accès à une éducation équitable et commencent directement leur parcours scolaire au niveau primaire.

De plus, de nombreux enfants atteints de trisomie ne bénéficient d'aucune structure éducative spécifiquement conçue pour répondre à leurs besoins



SOLUTION

La mise en place d'un **Centre d'éducation spécifiquement dédié à la petite enfance et les enfants atteints de trisomie**, un lieu d'apprentissage et d'**émancipation** à travers des activités et des jeux ludiques.

Le Centre se constitue principalement de

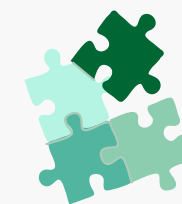
4
Classes Préscolaire

1
Crèche

Kitchenette

**Espace de Jeux
Polyvalent Interne**

**Espace Externe
Jardin d'enfant**



APPEL AUX DONNS

Pour pouvoir **aménager le centre**, nous avons besoin du matériel suivant :

Meubles adaptés

Tables rondes, chaises, casiers, meubles de rangements, portes manteaux, tapis d'activités...

Équipement de plein air

Toboggans, balançoires, tricycles, vélos à pédales, ballons, tapis d'éveil extérieur...

Matériel d'art

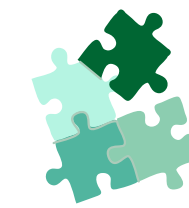
Papier Blanc, papier cartonné blanc et couleur, sable cinétique, pâte à modeler, crayons de couleur, peintures, pinceaux, ciseaux de sécurité...

Matériel éducatif

Puzzles, Livres, jeux de construction, jeux d'empilage, jeux de tri, jeux de mémoire...

Nous faisons donc appel à vos dons !

Nous faisons appel à vos dons !



APPEL AUX DONNS

Instrument de musique

**Maracas, tambours,
xylophones, flûtes,
cloche...**

Équipement crèche

**Lits pour bébés, matelas,
couverture, table d'activités,
biberons et tétines, vaisselle
adaptée...**

Matériel de restauration

**Assiettes, verres, mug
enfants, couverts adaptés
aux enfants, tabliers...**

Produit d'hygiène

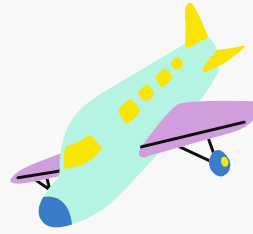
**Désinfectant pour les mains et les
surfaces, lingettes désinfectantes,
savon liquide pour les mains,
serviettes en papier...**

Matériel de motricité

**Balles souples, balles
sensoriels, parcours
d'obstacles, cerceaux, cubes
à toucher...**



SOUTENEZ NOS ACTIONS PAR UN DON



Informations du compte

 RIB

Code banque	Code ville	Préfixe	Numéro de compte	Chiffres clés
021	780	0000	331015030743	86

FONDATION YZZA SLAOUI .



 مصرف المغرب
CRÉDIT DU MAROC

s.meftahi@fys.ma

+212 6 25 70 12 58

www.fondationyzzaslaoui.org

